

المملكة المغربية



تحت الرعاية السامية لصاحب الجلالة الملك محمد السادس نصره الله
O 54543 5.44351 | 0.0 | U:8A8:0 XHH8A E:8CC.A U20 0E20 .A † 5.AI 0004
SOUS LE HAUT PATRONAGE DE SA MAJESTÉ LE ROI MOHAMMED VI

11^{ème} المؤتمر الوطني للطرق
XO.Π. I. E:O | 40041
Congrès National de la Route

SOUS LE THÈME

Quels rôles de l'infrastructure routière dans le nouveau modèle de développement économique et social du Maroc ?

تحت شعار

أية مكانة لتطوير البنية التحتية
الطرقية في تنزيل النموذج
الجديد للتنمية الاقتصادية
و الاجتماعية بالمغرب ؟

Deuxième pont sur oued SEKIA EL HAMARA : Pont à dimensions exceptionnelles

EL KHADARY Mustapha

Ingénieur principal à la DEDRR

Chef de cellule Projet nationaux/ SEOA

- **Introduction**
- **Consistante des études réalisées**
- **Présentation de la variante retenue**
- **Modèles de calcul utilisés**
- **Conclusion**

Introduction

Projet de la voie express Tiznit Laayoune est un projet important qui s'inscrit dans le plan de développement des provinces du sud. Il totalise un linéaire de

Le contournement de Laayoune a pou objectif d'évite le passage en urbain au niveau de cette ville.



Consistance des études

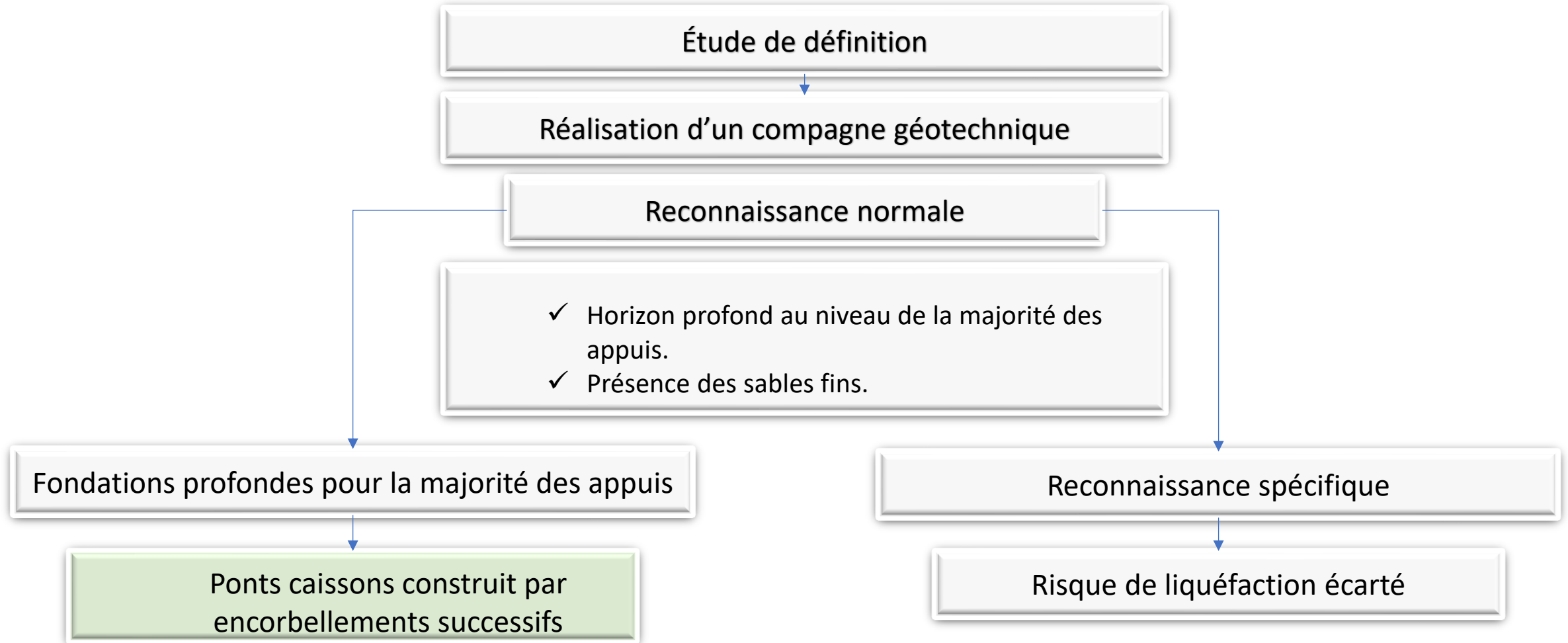
Étude de définition

- Recherche des couloirs potentiels
- Choix du couloir définitif
- Proposition des variantes d'ouvrage

- Pont à Poutres Précontraintes par Post tension(40 travée)
- Pont caisson construits par encorbellements successifs(22travée)



Consistance des études



Consistance des études

Étude d'avant projet

Ponts caissons construit par encorbellements successifs à voussoir préfabriqué

Modèle global

Justification de flexion générale du tablier

Calcul de la descente de charge d'appui

Modèle de calcul des fondations

Justification des fondations

Présentation de la variante retenu

**A****Tablier****B****Appui****C****Fondations**

Présentation de la variante retenue

A

Tablier

1725m

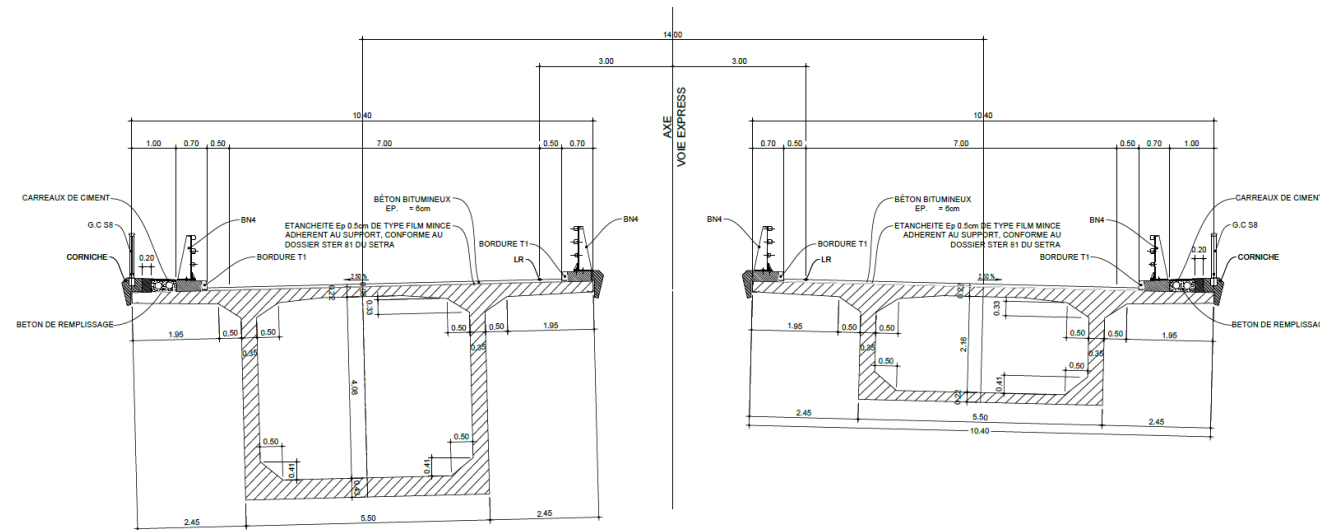
56 + 4 × 85.1 + 53.7

53.7 + 4 × 85.1 + 53.7

53.7 + 4 × 85.1 + 53.7

56 + 4 × 85.1 + 53.7

Courbe de 600m de rayon



Section sur appui

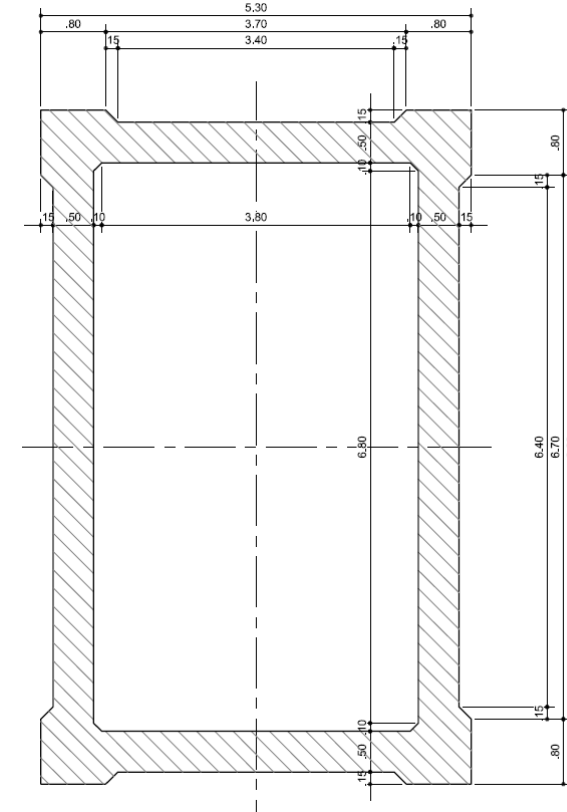
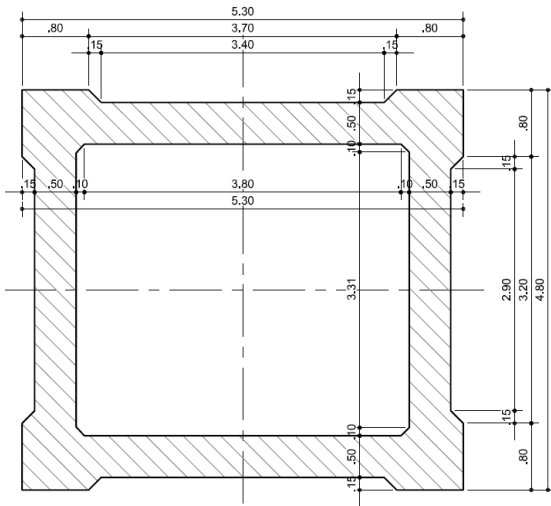
Section en travée

Présentation de la variante retenu

B

Appui

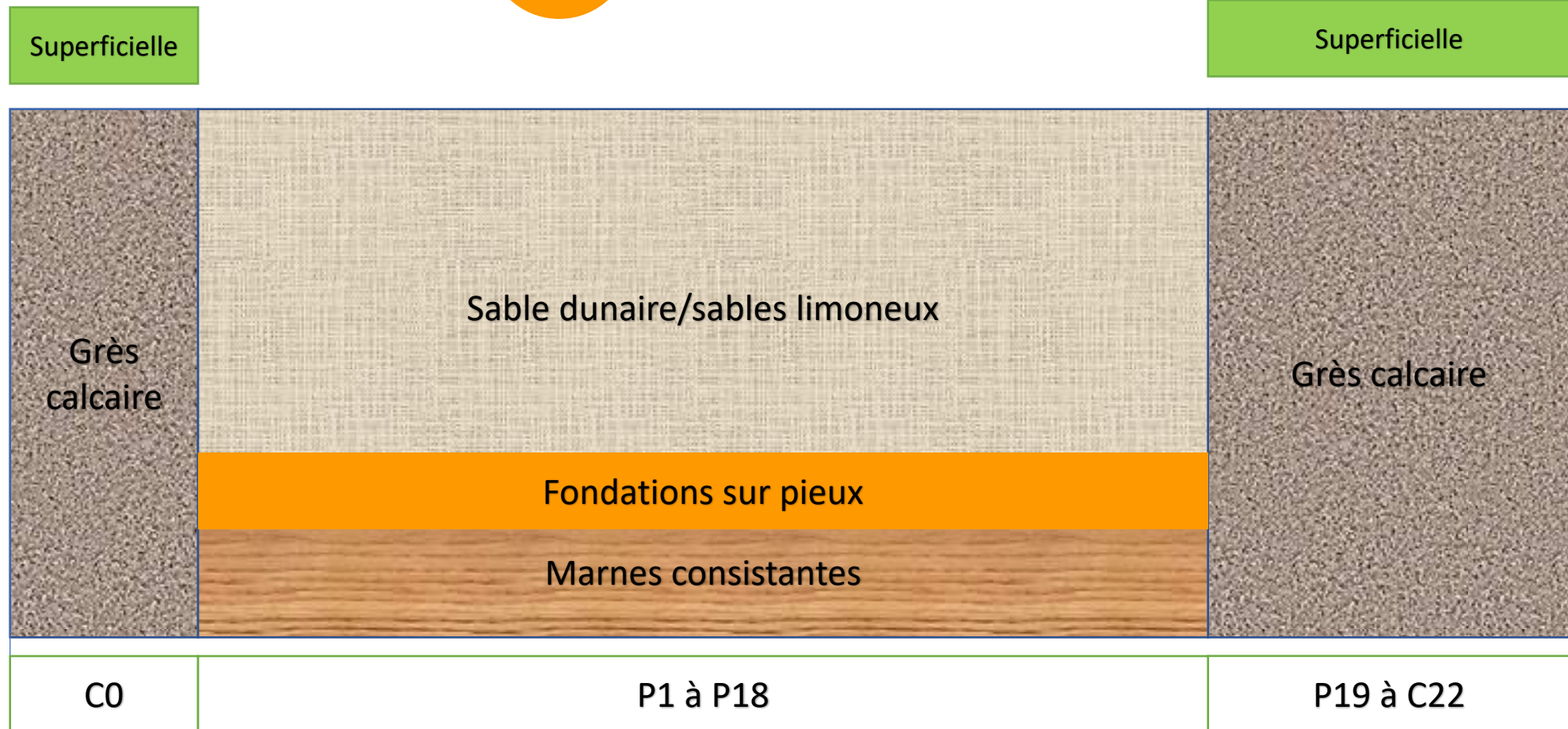
Le tablier repose sur ses 22 piles par le biais d'appareils d'appui à pot. Les degrés de liberté fixés diffèrent d'un appui à l'autre et ce pour bien maîtriser les déplacements longitudinaux tout en limitant les efforts horizontaux transmis à chaque appui.



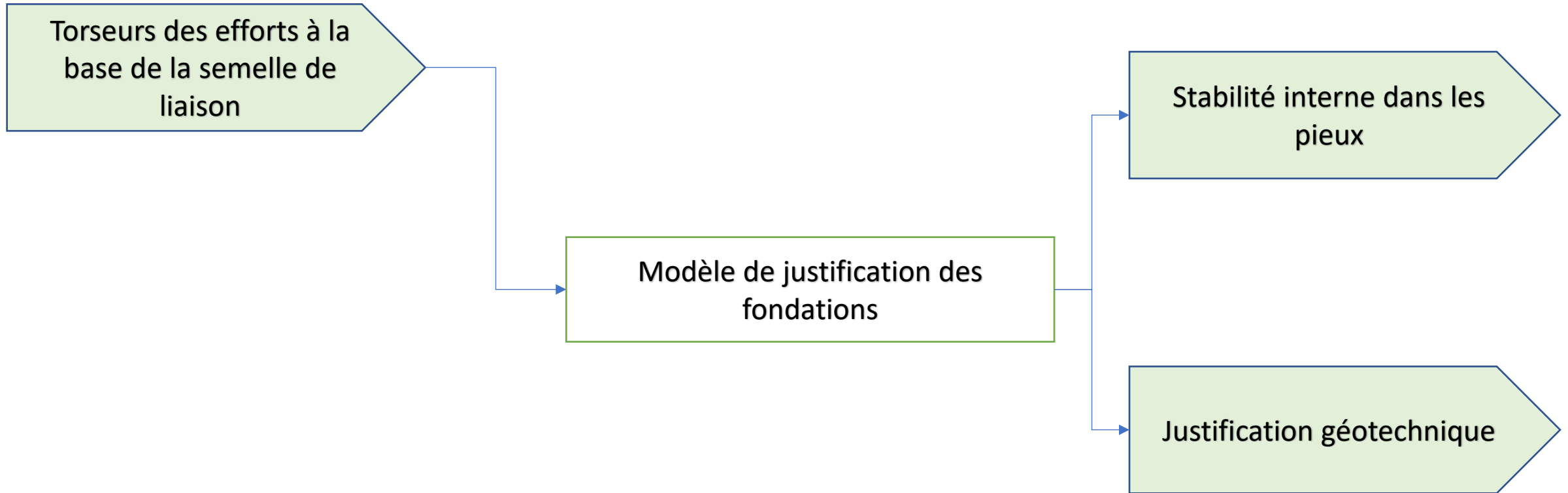
Présentation de la variante retenue



Fondations



Modèles de calcul



Modèles de calcul

Torseurs des efforts internes

Modèle en plaque d'une travée et deux demi-travée adjacente

Flexion transversale



Conclusion

تحت الرعاية السامية لصاحب الجلالة الملك محمد السادس نصره الله
ⴰⵏ ⵜⴰⵎⴳⴷⴰⵢⵜ ⵜⴰⵎⴳⴷⴰⵢⵜ ⵜⴰⵏⴰⵎⴰⵏⵜ ⵜⴰⵏⴰⵎⴰⵏⵜ
SOUS LE HAUT PATRONAGE DE SA MAJESTÉ LE ROI MOHAMMED VI

11^{ème} المؤتمر الوطني للطرق
ⴰⵏ ⵜⴰⵎⴳⴷⴰⵢⵜ ⵜⴰⵎⴳⴷⴰⵢⵜ ⵜⴰⵏⴰⵎⴰⵏⵜ
Congrès National de la Route

MERCI

SOUS LE THÈME

Quels rôles de l'infrastructure
routière dans le nouveau modèle
de développement économique
et social du Maroc ?

تحت شعار

أية مكانة لتطوير البنية التحتية
الطرقية في تنزيل النموذج
الجديد للتنمية الاقتصادية
و الاجتماعية بالمغرب ؟

10 / 12
نوفبر NOV
DAKHLA 2022

الداخلة
DAKHLA